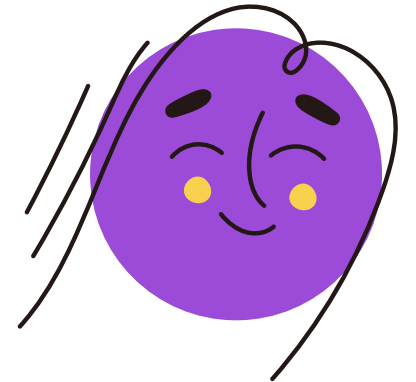
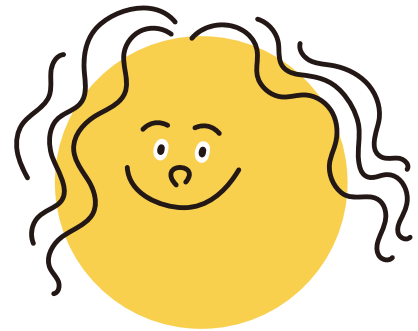
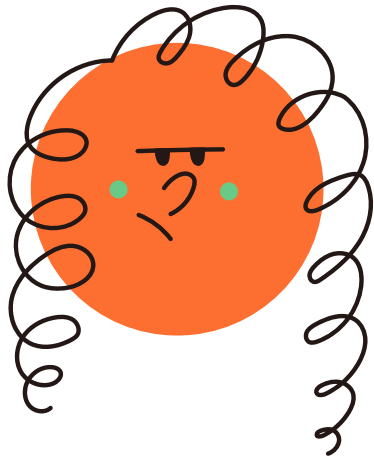


思春期の脳と二二ろを  
研究しています!



脳科学に  
関する研究の  
参加者募集



詳しくは裏面をご覧ください



# 脳科学に関する研究の 協力者を募集！

対象者	心身ともに健康な10-15歳（性別は問いません）。
内容	①心理実験：パソコンを用いて社会性などを測定する課題を行います。 ②行動実験：行動を観察したり他者と関わるような課題を行います。 ③自己記述式アンケート：自分自身や周りの人たちに関する質問などに回答します。 ④だ液の採取：社会性に関わるホルモンなどを測定します。 ⑤MRI検査：脳画像の撮像をします。 ●調査は何日かに分けて行いますが、参加者のみなさまのご都合に合わせて日程を調整いたします。1回の調査時間は約90分となります。
謝礼	1回の調査ごとに、参加謝礼をお支払いいたします。 また別途、交通費をお支払いいたします。
調査実施場所	玉川大学内の実験室で行います。
調査実施日時	平日・土日よりご都合の良い日時を選んでいただきます。
倫理的配慮	本調査で行う課題（心理実験・行動実験・自己記述式アンケート・だ液の採取・MRI検査）は身体には無害とされています。結果は匿名化した後に解析しますが、個人情報が増れることのないよう厳重に保管されます。また、実験室にお越しただいてから改めて調査の内容を書面にて説明し、参加者の自由意志で同意していただいた後に調査を行います。また、一旦行った同意も、途中で取り下げることが可能です。

ご協力のご意志がある場合、右のQRコードより入力フォームにアクセスしていただき、必要事項をご記入の上お申し込みください。募集は随時行なっておりますので応募期限はございませんが、多くの方々にご応募をいただいた場合、年齢・性別・お住まいの地域に偏りがないよう採用を決定させていただくことがございます。



玉川大学脳科学研究所 共同利用共同研究支援室

〒194-8610 東京都町田市玉川学園6-1-1

お問合せ Tel：042-739-7236 Mail：bsi\_collabo@tamagawa.ac.jp